

DEFESA DE PESSOAS E BENS



CONFERÊNCIA
**SEGURANÇA
URBANA**

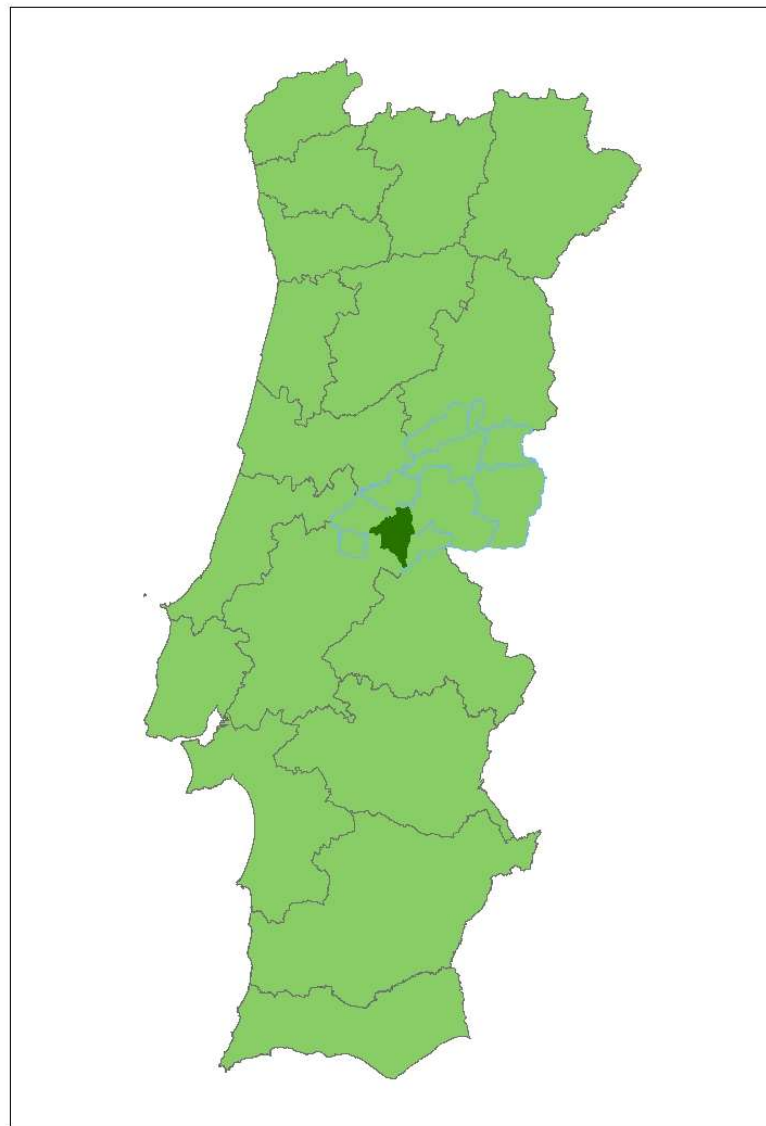
OS MUNICÍPIOS E A PROTEÇÃO
DO ESPAÇO PÚBLICO

31 JAN. 1 | 2 FEV.

20
19



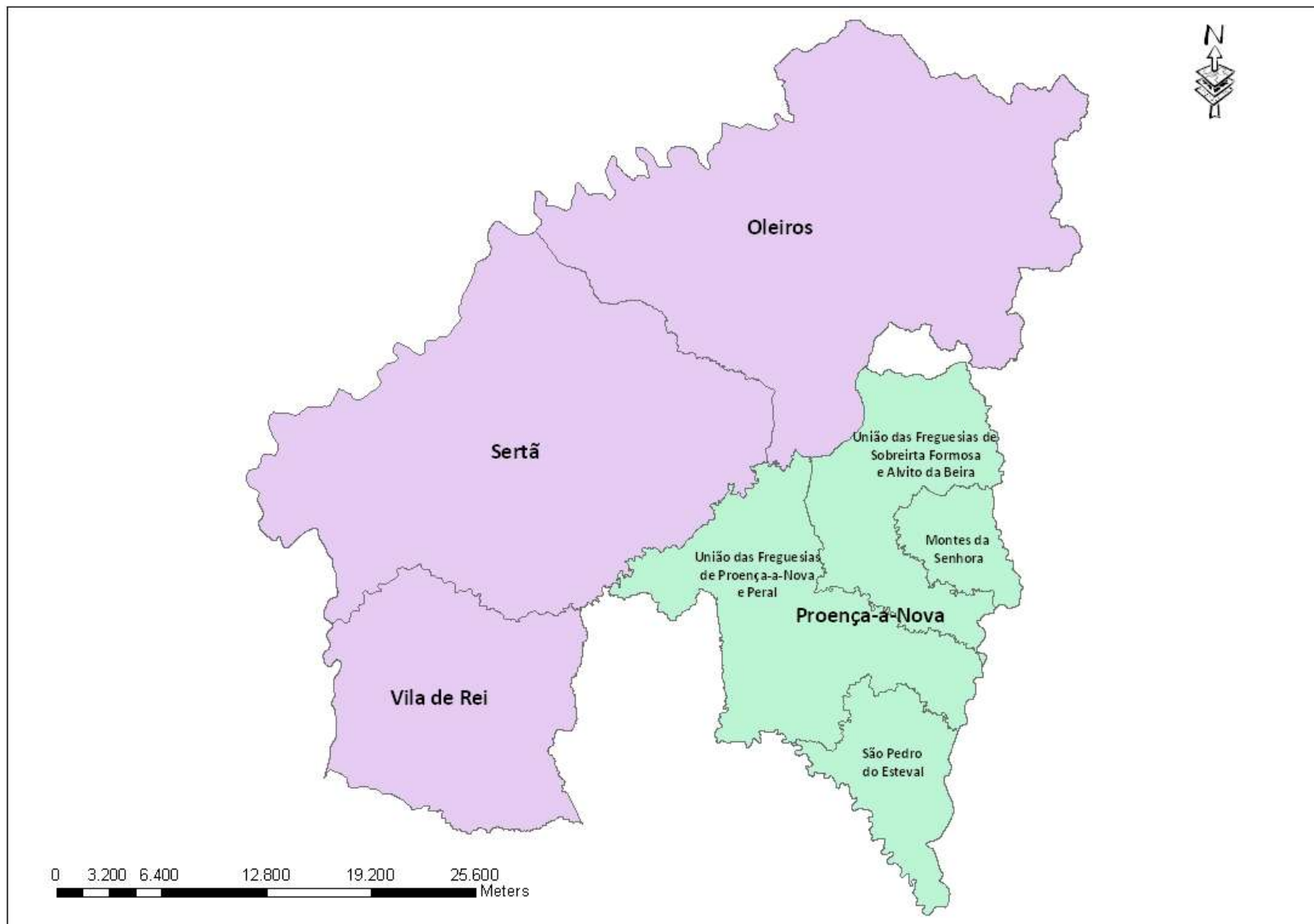
DEFESA DE PESSOAS E BENS



CONFERÊNCIA
**SEGURANÇA
URBANA**

OS MUNICÍPIOS E A PROTEÇÃO
DO ESPAÇO PÚBLICO
31 JAN. | 2 FEV.

DEFESA DE PESSOAS E BENS



DEFESA DE PESSOAS E BENS



FREGUESIAS	ÁREA (ha)
Montes da Senhora	3.673
São Pedro do Esteval	6.849,9
U F de Proença-a-Nova e Peral	17.151,4
U F de Sobreira Formosa e Alvito da Beira	11.865,7
TOTAL	39.540



395,4 Km²



CONFERÊNCIA
**SEGURANÇA
URBANA**

OS MUNICÍPIOS E A PROTEÇÃO
DO ESPAÇO PÚBLICO

31 JAN. | 2 FEV.

PROCEDENA NA ORGANIZAÇÃO
CÓMUNICAÇÃO E PARTICIPAÇÃO
COIMBRA



Densidade Populacional

21,03 habitantes/km²

Índice de Envelhecimento (%)

1991	2001	2011
151,60	245,50	343,60



DEFESA DE PESSOAS E BENS



Ocupação do solo por freguesia (ha)

	Áreas Sociais	Agricultura	Floresta	Improdutivos	Incultos	Superfícies Aquáticas	Concelho
Montes da Senhora	99,7	587,1	2 915,3	26,8	42,4	1,7	3 673
São Pedro do Esteval	64,5	1 706,5	3 883,6	21,0	954,1	220,2	6 849,9
Proença-a-Nova e Peral	559,7	2 595,5	12 526,3	41	1 390,7	38,2	17 151,4
Sobreira Formosa e Alvito da Beira	281,4	1 520,4	9 758,8	46,5	248	10,6	11 865,7
CONCELHO	1 005,3	6409,5	29 084	135,3	2635,2	270,7	39 540

DEFESA DE PESSOAS E BENS

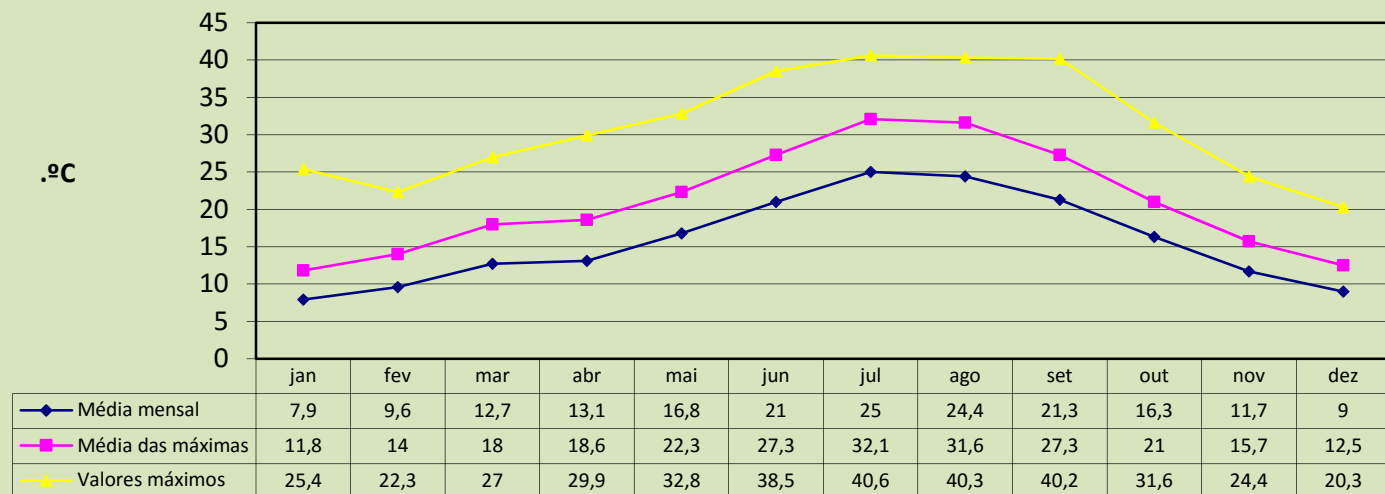


Ocupação do Solo por Freguesia (%)

	Áreas Sociais	Agricultura	Floresta	Improdutivos	Incultos	Superfícies Aquáticas	CONCELHO
Montes da Senhora	2,7	16	79,4	0,7	1,1	0,0	100
São Pedro do Esteval	1	24,9	56,7	0,3	13,9	3,2	100
Proença-a-Nova e Peral	3,3	15,1	73	0,3	8,1	0,2	100
Sobreira Formosa e Alvito da Beira	2,4	12,8	82,2	0,4	2,1	0,1	100
CONCELHO	2,5	16,2	73,6	0,3	6,7	0,7	100

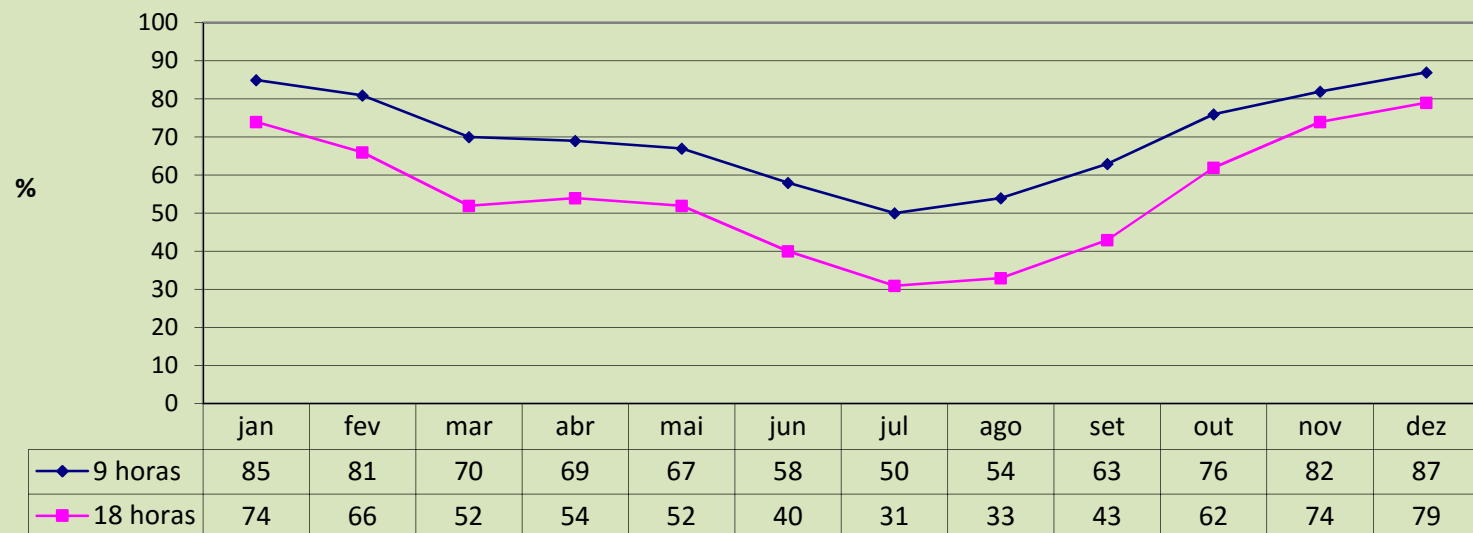
TEMPERATURA

Valores Mensais da Temperatura Média, Média das Máximas e Valores Máximos (1971-2000)



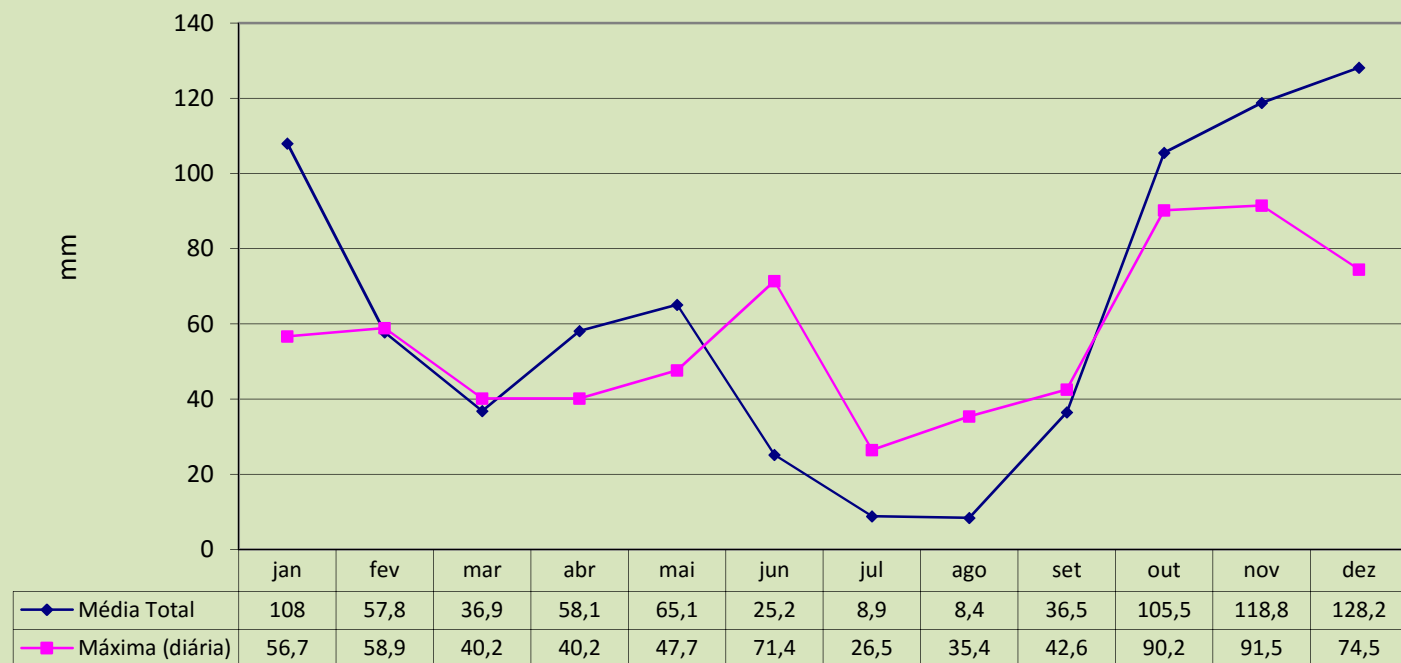
HUMIDADE RELATIVA DO AR

Valores Médios da Humidade Relativa Mensal no Concelho de Proença-a-Nova às 9h e 18h (1971-2000)



PRECIPITAÇÃO

Valores Médios da Precipitação Mensal e Máxima Diária (1971-2000)



Distribuição Anual da Área Ardida vs n.º de Grandes Incêndios (2003 – 2018)

Ano	2003	2005	2006	2016	2017
Área Ardida	14 884	433,7	955	949,5	7 250,5
N.º Grandes Incêndios	2	2	1	1	2

Área ardida grandes incêndios



24 472,7 ha



84% DA ÁREA FLORESTAL DO CONCELHO

DEFESA DE PESSOAS E BENS

39 540 ha

135 841 Prédios rústicos

0,29 hectares/prédio – 2 900 m²



SEM CADASTRO

PROBLEMAS

INCÊNDIOS FLORESTAIS



PRIORIDADE DO MUNICÍPIO

DEFESA DE PESSOAS E BENS - SEGURANÇA URBANA



CONFERÊNCIA
**SEGURANÇA
URBANA**

OS MUNICÍPIOS E A PROTEÇÃO
DO ESPAÇO PÚBLICO
31 JAN. | 2 FEV.

PRINCIPAL NA ORGANIZAÇÃO
2024 | COIMBRA

DECRETO LEI 124/2006, 28.06 na sua redação atual

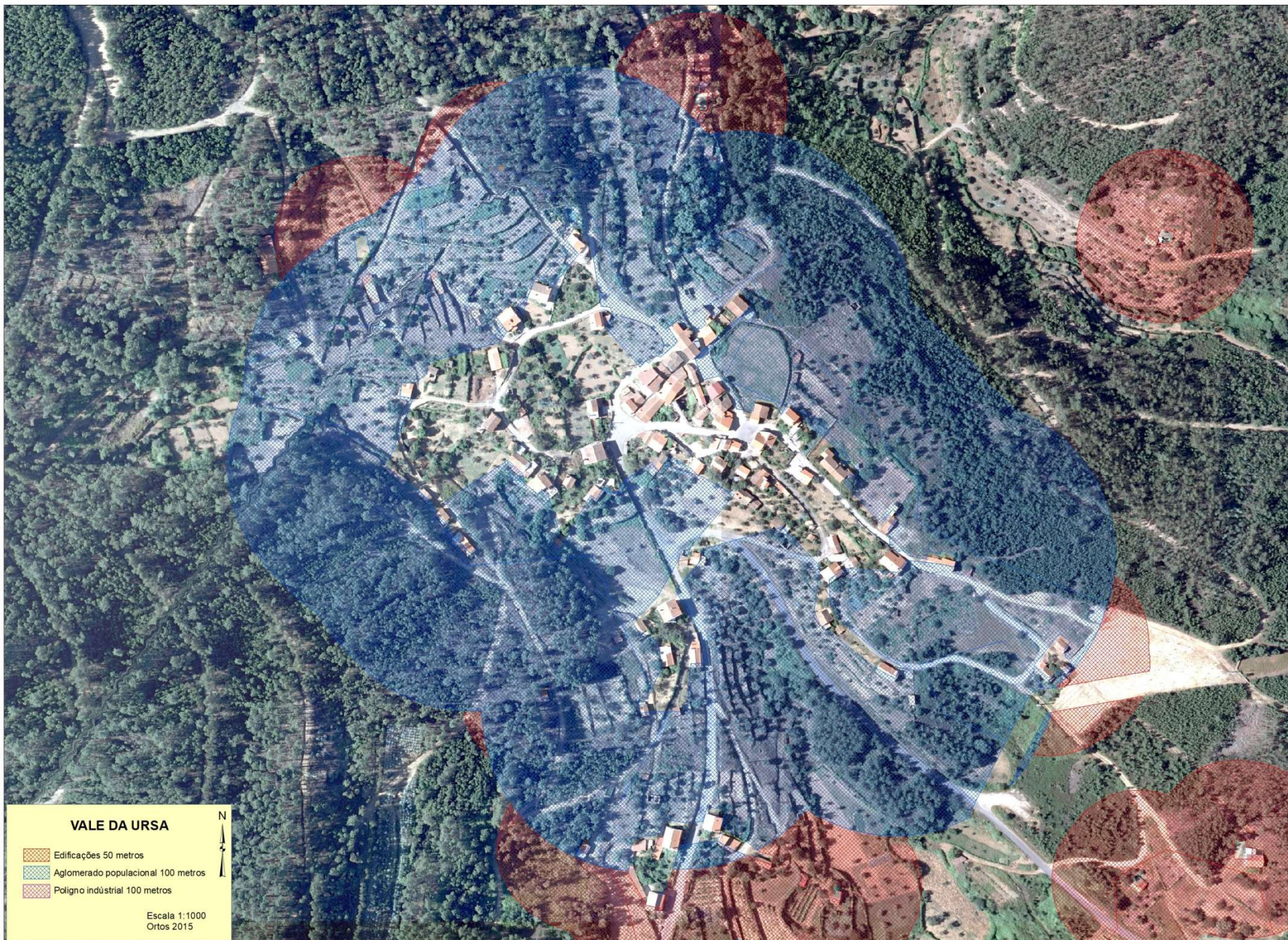
- Os proprietários devem realizar a gestão de combustível:
 - ✓ 50 metros em redor das edificações;
 - ✓ 100 metros em redor dos aglomerados populacionais, polígonos industriais e parques de campismo;
 - ✓ 10 metros em redor das estradas asfaltadas.



Zona Industrial

- Edificações 50 metros
- Agglomerado populacional 100 metros
- Polígono industrial 100 metros

Escala 1:1400
Ortos 2015



DEFESA DE PESSOAS E BENS

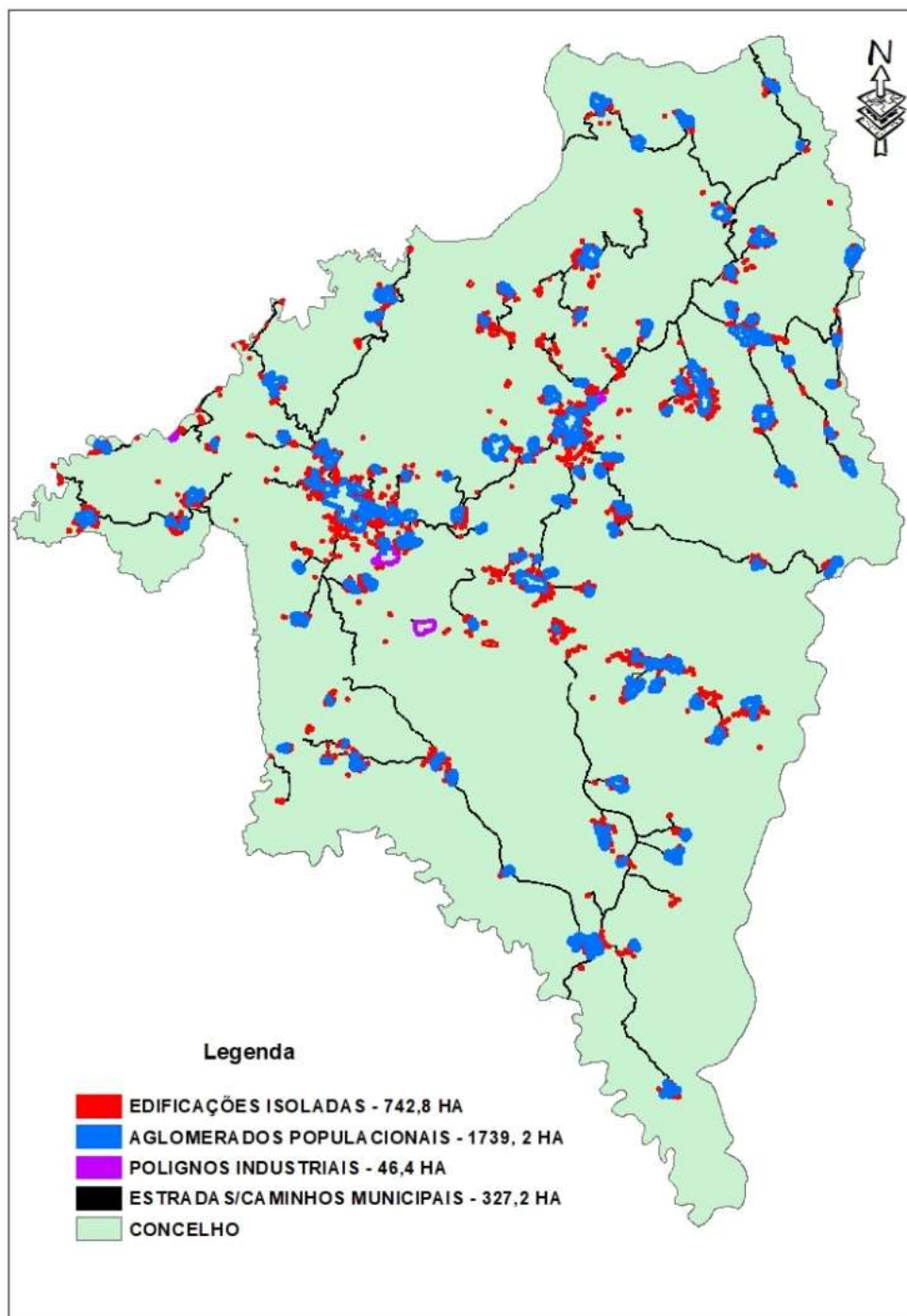


- Edificações em espaço rural – 742,8 ha
- Aglomerados populacionais – 1 739,2 ha
- Polígonos industriais e parques de campismo – 46,4 ha
- Estradas Municipais – 327,2 ha
- **TOTAL- 2 855,6 Hectares / 0,29 ha**

Em média falamos de: **9 950** prédios rústicos e quantos proprietários? 5000/6000 não sabemos.

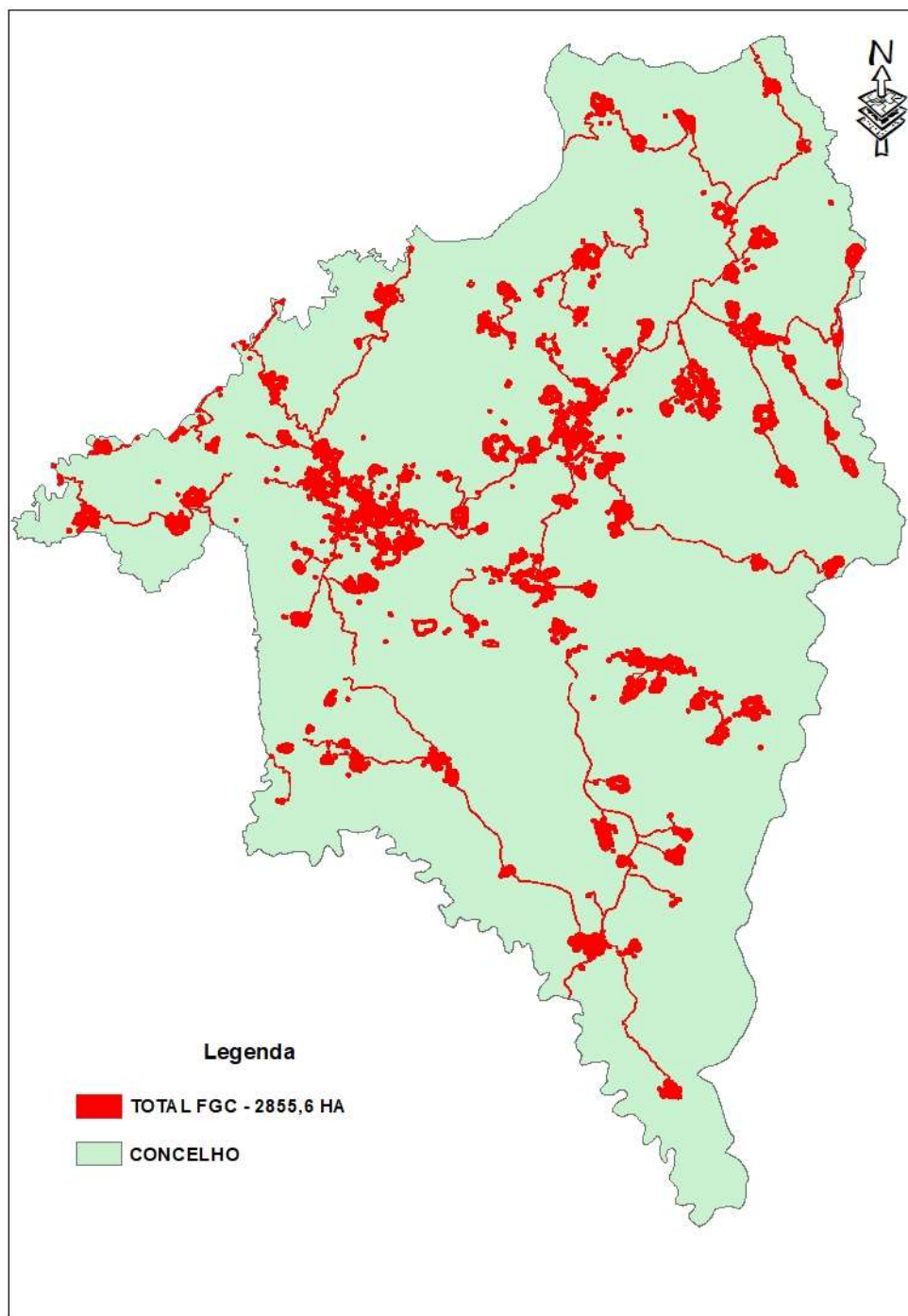
FAIXAS DE GESTÃO DE COMBUSTIVEL

No PMDFCI do Município estas faixas estão identificadas, contudo, são terrenos privados.



CONFERÊNCIA
SEGURANÇA URBANA

OS MUNICÍPIOS E A PROTEÇÃO
DO ESPAÇO PÚBLICO
31 JAN. | 2 FEV.



Como chegamos aos proprietários

- Através de editais, avisos, flayers, meios de comunicação social, ações de sensibilização, etc.
- **O ideal era fazê-lo por mail, telefone ou correspondência pessoa a pessoa.**

BUPI – Balcão Único do Prédio



Alfandega da Fé
Proença-a-Nova
Sertã
Gois
Pampilhosa da Serra
Penela
Castanheira de Pera
Figueiró dos Vinhos
Pedrogão Grande
Caminha

BUPI – dados recolhidos

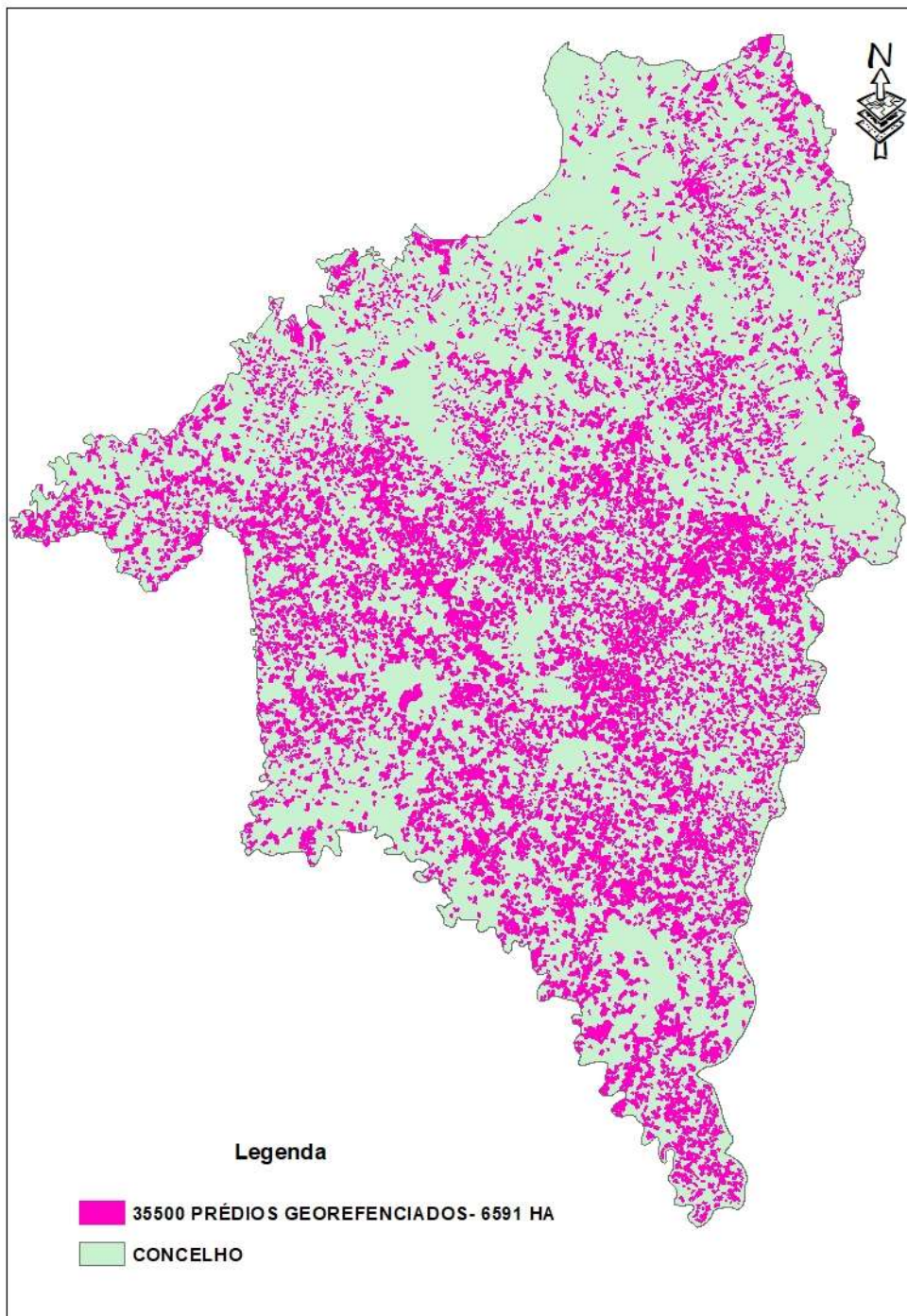
- Geo-referenciação
- Nome do proprietário
- Número de contribuinte
- Morada
- Contacto telefónico
- E-mail

BUPI – em que ponto estamos

De meados de novembro de 2017 a 31 de dezembro de 2018 foram georreferenciados cerca de 35 000 prédios rústicos que correspondem a uma área de 6 591 ha



CERCA DE 20% DA ÁREA DO CONCELHO



CONFERÊNCIA
**SEGURANÇA
URBANA**

OS MUNICÍPIOS E A PROTEÇÃO
DO ESPAÇO PÚBLICO
31 JAN. | 2 FEV.

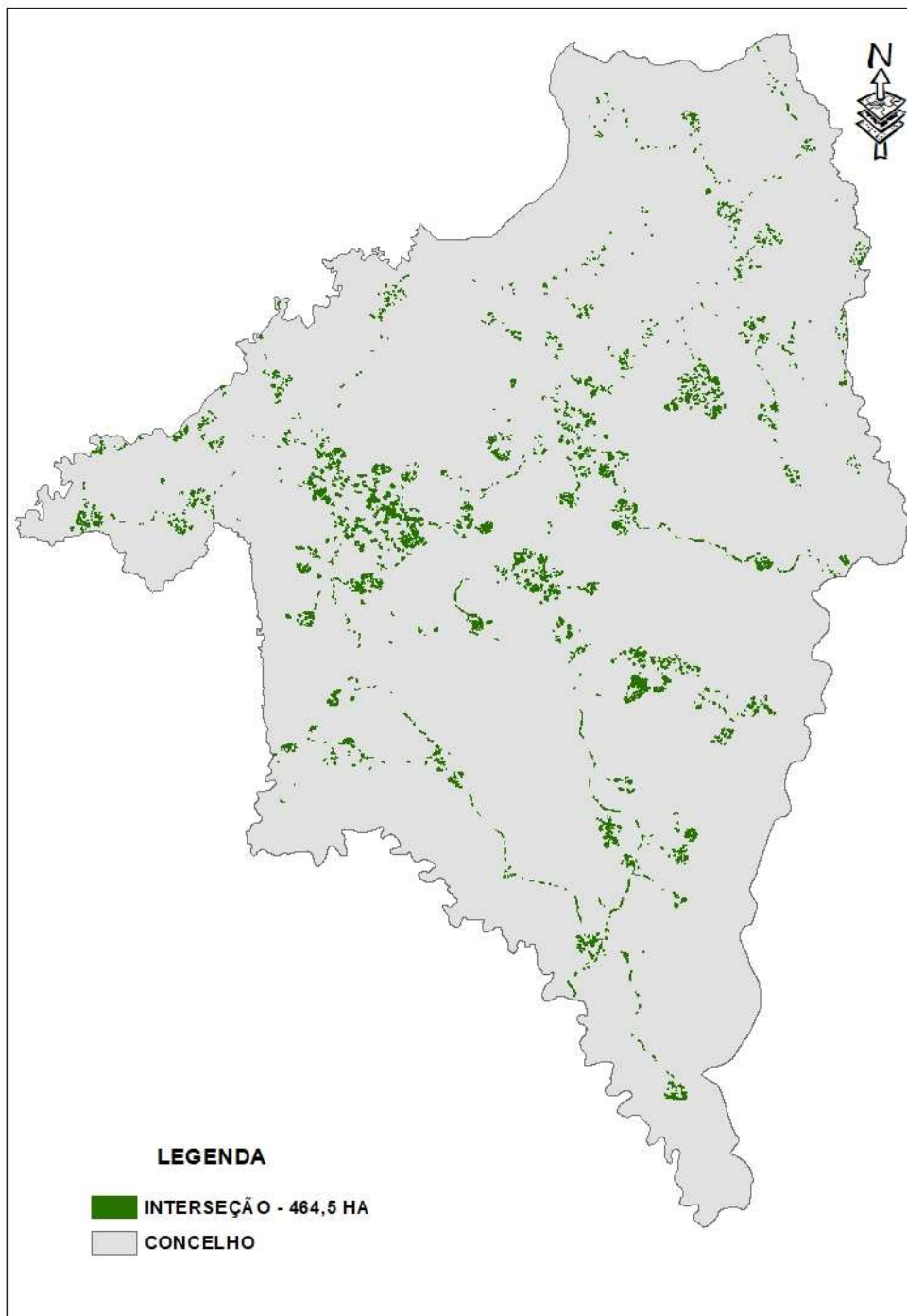
11

PROPOSTA

Cruzar os dados da georreferenciação do BUPI com a delimitação das FGC do PMDFCI para fazer chegar a informação necessária, de forma mais direta, a esses proprietários.

De que forma? Carta, sms, telefonema, e-mail...

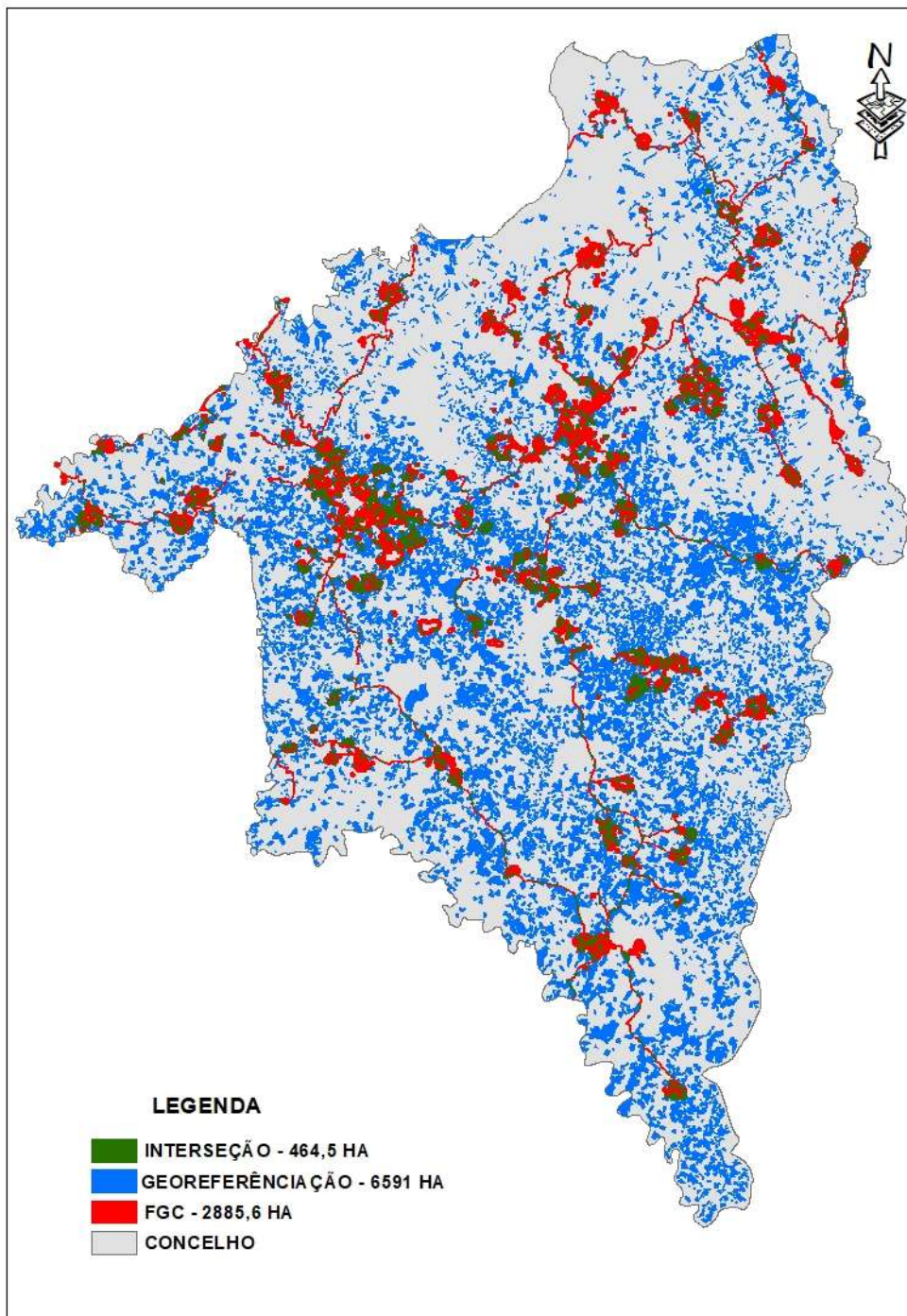
ATUALMENTE SÓ DISPOMOS DO
CONHECIMENTO DE 16% DA ÁREA DAS FGC.



CONFERÊNCIA
**SEGURANÇA
URBANA**

OS MUNICÍPIOS E A PROTEÇÃO
DO ESPAÇO PÚBLICO
31 JAN. | 2 FEV.





DADOS ATUAIS

- FGC – 2 855,4 ha
- Com o BUPI já conseguimos identificar os proprietários de 465,5 ha (cerca de 16%)
- Contudo o projeto foi prolongado por mais 2 anos e a **ÁREA CONHECIDA VAI AUMENTAR.**



CONFERÊNCIA
**SEGURANÇA
URBANA**

20
19

OS MUNICÍPIOS E A PROTEÇÃO
DO ESPAÇO PÚBLICO

31 JAN. 1 | 2 FEV.



DEFESA DE
PESSOAS E
BENS

OBRIGADO

